



Keepit Mobile til iPhone & iPad

Hent Keepit app

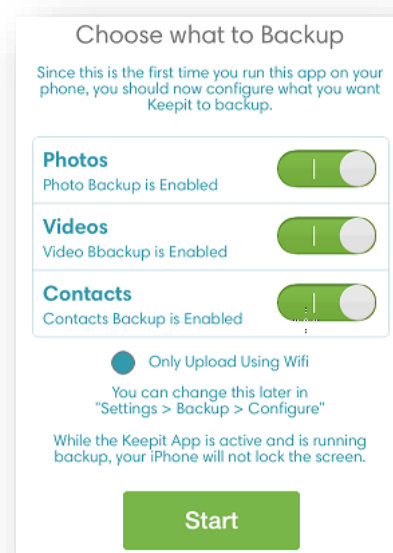
Gå til iTunes og hent Keepit app på <http://appstore.com/keepit>

Log ind

Ved log ind, kan du konfigurere, hvad du ønsker at tage backup af. Stryg knapperne til højre for at inkludere i backup eller venstre for at udelade fra backup. Du kan senere ændre backup-indstillinger under valgmuligheden **Settings**.

Tryk **Start**, når du har valgt, hvad du ønsker at tage backup af.

Den første backup vil tage noget tid, afhængig af størrelsen på den valgte backup, samt internetforbindelse på enheden.



Valgmuligheder

I bunden af skærmen kan du gå til fire valgmuligheder:

Devices: en oversigt over enheder tilknyttet Keepit-kontoen. Brug denne valgmulighed for at se dine ting igennem. Bare tryk på en enhed, og fortsæt med at trykke på mapperne, til du finder dine filer.

Du kan altid gå et niveau tilbage ved at trykke på < ikonet i øverste venstre hjørne.


Favorites: filer og mapper, du har markeret som favoritter.

Offline: oversigt over filer, som er hentet ned til enhedens lokale hukommelse. Filer, som er hentet ned lokalt, er tilgængelige, når du er offline.

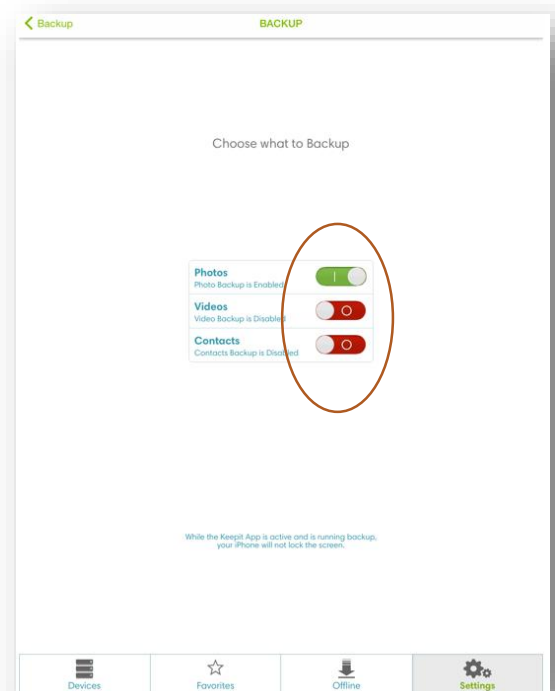
Settings: backup-indstillinger, kontooplysninger, enhedsdetaljer. Brug denne valgmulighed til at logge ud og til at vælge eller ændre backup-indstillinger.



Vælg hvad du ønsker at tage backup af

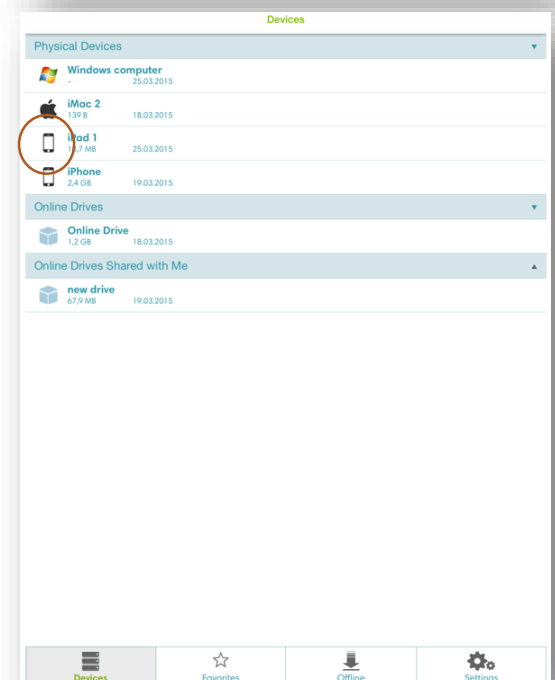
1. Tryk på **Settings** i bunden af skærmen.
2. Tryk på **Backup** i Settings oversigten.
3. Tryk på  ikonet i øverste højre hjørne.
4. Vælg hvad du ønsker at tage backup af ved at stryge knapperne til højre for at inkludere i backup eller venstre for at udelade fra backup.

Den første backup vil tage noget tid, afhængig af størrelsen på den valgte backup, samt internetforbindelse på enheden.



5. Tryk på **Devices** i bunden af skærmen.

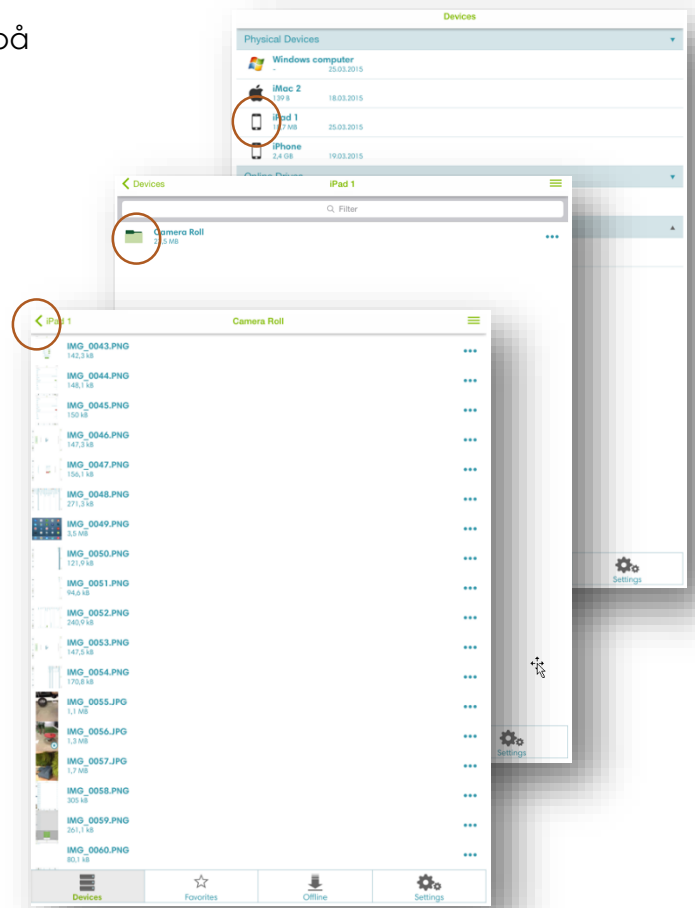
Din enhed vil nu være synlig under **Devices**.



Find en fil eller mappe

1. Tryk på **Devices** i bunden af skærmen.
2. Tryk på enheden, og fortsæt med at trykke på mapperne, til du finder dine filer.

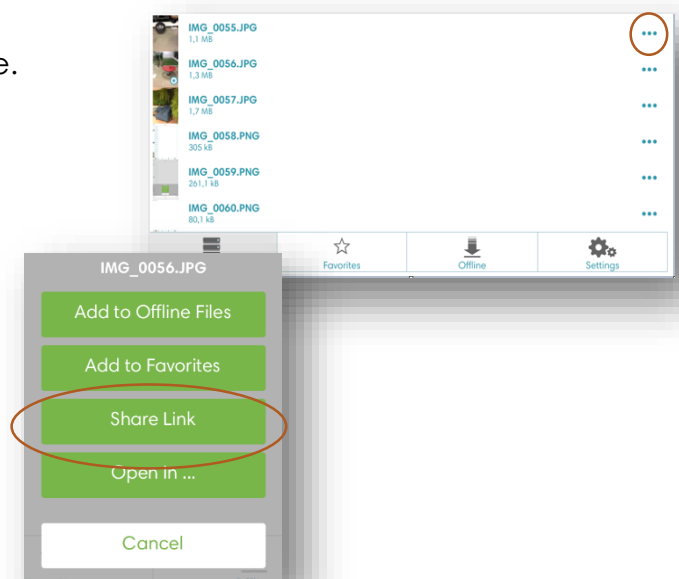
Du kan altid gå et niveau tilbage ved at trykke på ikonet i øverste venstre hjørne.



Del en fil eller mappe

1. Tryk på ikonet til højre for en fil eller mappe.
2. Tryk på **Share link**.
3. Vælg om du vil dele via email, SMS eller kopiere delingslinket til udklipsholder.
4. Vælg hvor længe linket skal være aktivt.

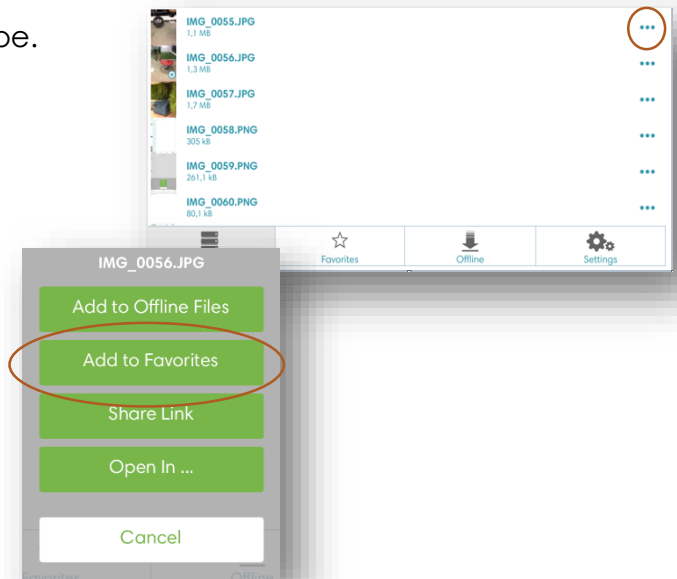
Enhedens delings-apps vises. Vælg den app, som du vil kopiere delingslinket ind i.



Gør en fil eller mappe til favorit

1. Tryk på **⋮** ikonet til højre for en fil eller mappe.

2. Tryk på **Add to favorites**



3. Tryk på **Devices** i bunden af skærmen.

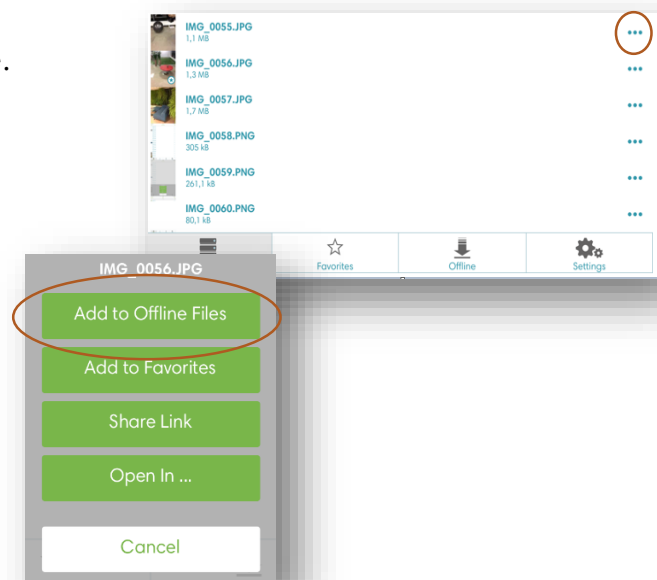
Her vises filer og mapper, der er markeret som favoritter. Hvis filen eller mappen ikke længere skal være en favorit, kan du trykke på den og fjerne fra favorit-listen.

Gem lokalt på enheden

Du kan gemme filer i enhedens lokale hukommelse. Filer, som er hentet ned lokalt, er tilgængelige, når du er offline.

1. Tryk på **⋮** ikonet til højre for en fil eller mappe.

2. Tryk på **Add to Offline files**



3. Tryk på **Offline** i bunden af skærmen.

Her vises filer og mapper, der er gemt lokalt. Tryk på filen og vælg **Remove Offline Copy**, hvis du ikke længere vil gemme filen lokalt.

Flere muligheder i Settings

Tryk på **Settings** i bunden af skærmen.

Backup: Backup-indstillinger og oversigt over antal filer i backup.

Unlink: log ud af Keepit.

Email: nuværende brugerkonto.

Wifi Only Transfer: Vælg om enheden kun skal forbinde via Wi-Fi eller både Wi-Fi og mobildata.

Passcode Lock: Til- eller fravælg adgangskode til Keepit.

