



## Keepit Mobile til Android

### Hent Keepit app

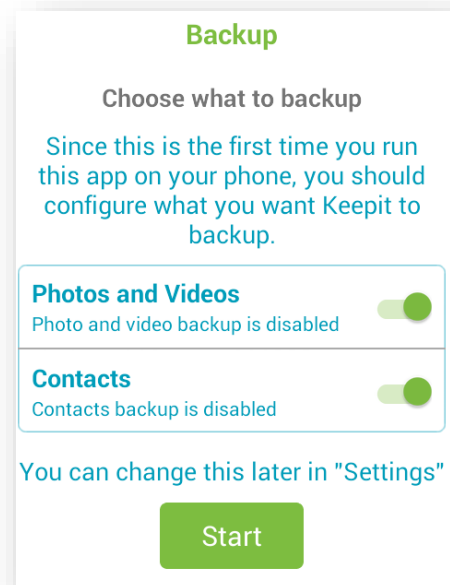
Gå til Google Play og hent Keepit app'en på <https://play.google.com/store/apps/details?id=com.keepit.android>

### Log ind



Ved login, kan du konfigurere, hvad du ønsker at tage backup af. Stryk knapperne til højre for at inkludere i backup eller venstre for at udelade fra backup. Du kan senere ændre backup-indstillinger under valgmuligheden **Settings**.

Tryk **Start**, når du har valgt, hvad du ønsker at tage backup af.

Den første backup vil tage noget tid, afhængig af størrelsen på den valgte backup, samt internetforbindelse på enheden.



### Valgmuligheder

Du kan se dine valgmuligheder ved at trykke  i øverste venstre hjørne. Tryk  for at skjule valgmulighederne. I valgmulighederne ser du:

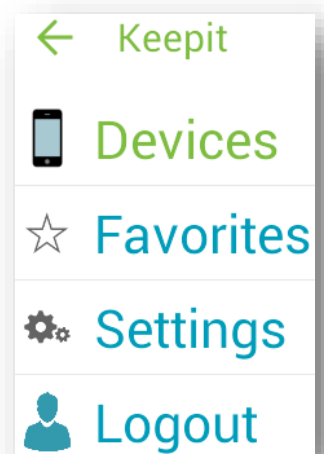
**Devices:** et overblik over de enheder, der er tilknyttet Keepit-kontoen. Brug denne valgmulighed for at se dine ting igennem. Bare tryk på en enhed, og fortsæt med at trykke på mapperne, til du finder dine filer.

Du kan altid gå et niveau tilbage ved at trykke på  ikonet i øverste venstre hjørne.


**Favorites:** filer og mapper du markeret som favoritter.

**Settings:** backup-indstillinger, kontooplysninger, enhedsdetaljer. Brug denne valgmulighed til at vælge eller ændre backup-indstillinger.

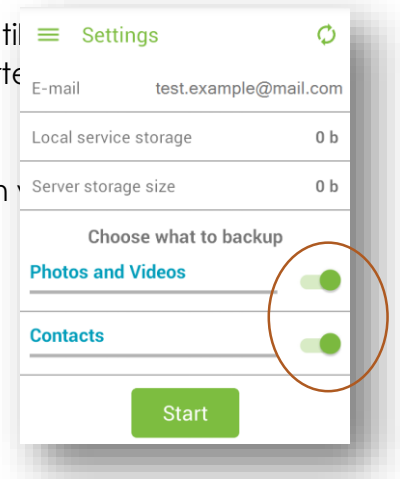
**Logout:** log ud og gå til log ind startskærm.



## Vælg hvad du ønsker at tage backup af

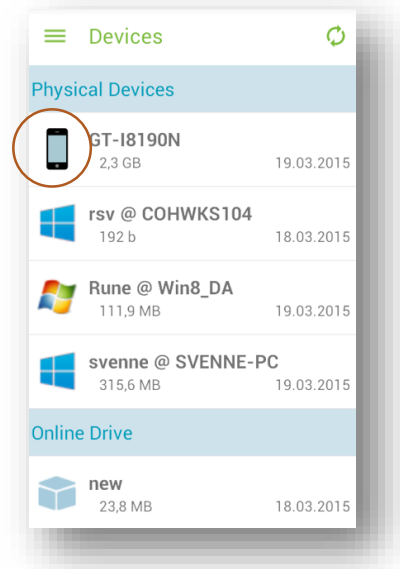
1. Tryk  for at vise valgmuligheder. Tryk **Settings** fra dropdown-menu.
2. Vælg hvad du ønsker at tage backup af ved at stryge knapperne til backup eller venstre for at udelade fra backup. Tryk **Start** for at starte backup.

Den første backup vil tage noget tid, afhængig af størrelsen af den valgte backup og internetforbindelse på enheden.



3. Tryk  for at vise valgmuligheder. Tryk **Devices** fra dropdown-menu.

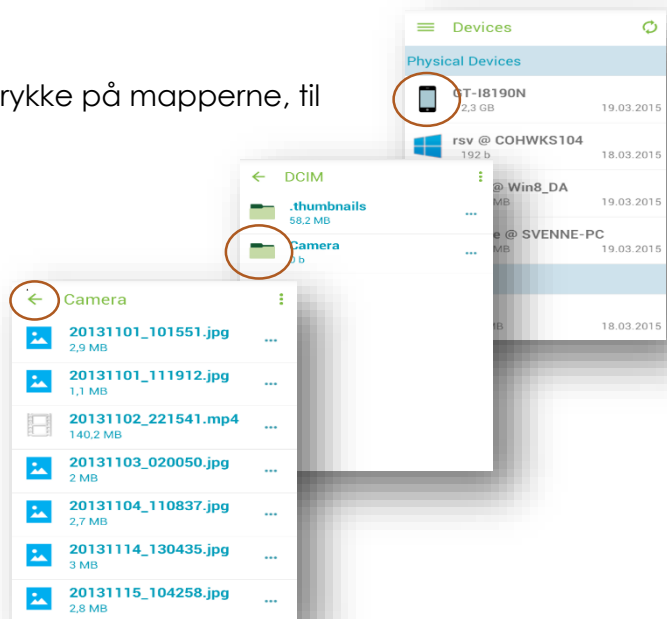
Din enhed vil nu være synlig under **Devices**.



## Find en fil eller mappe

1. Tryk på en enhed, og fortsæt med at trykke på mapperne, til du finder dine filer

Du kan altid gå et niveau tilbage ved at trykke på ikonet i øverste venstre hjørne.



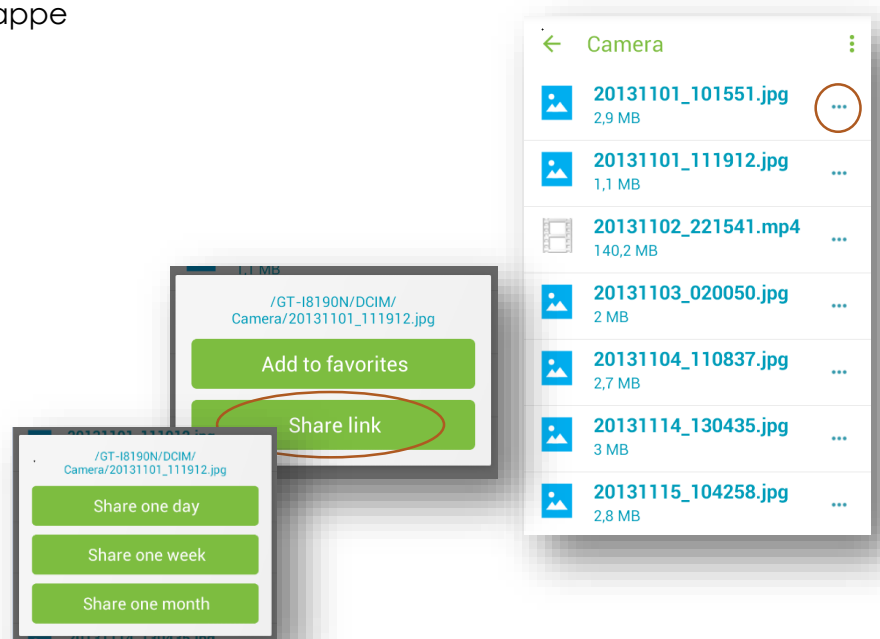
## Del en fil eller mappe

1. Tryk til højre for en fil eller mappe


2. Tryk **Share link**.

3. Tryk for at angive, hvor længe linket skal være aktivt.


Enhedens delings-apps vises. Vælg den app, som du vil kopiere delingslinket ind i.



## Gør en fil eller mappe til favorit

1. Tryk  til højre for en fil eller mappe

2. Tryk **Add to favorites**

3. Tryk  for at vise valgmuligheder. Tryk **Favorites** fra dropdown-menu.

Nu vises filer og mapper, der er markeret som favoritter.  
Hvis filen eller mappen ikke længere skal være en favorit, kan du trykke på den og fjerne fra favorit-listen.

